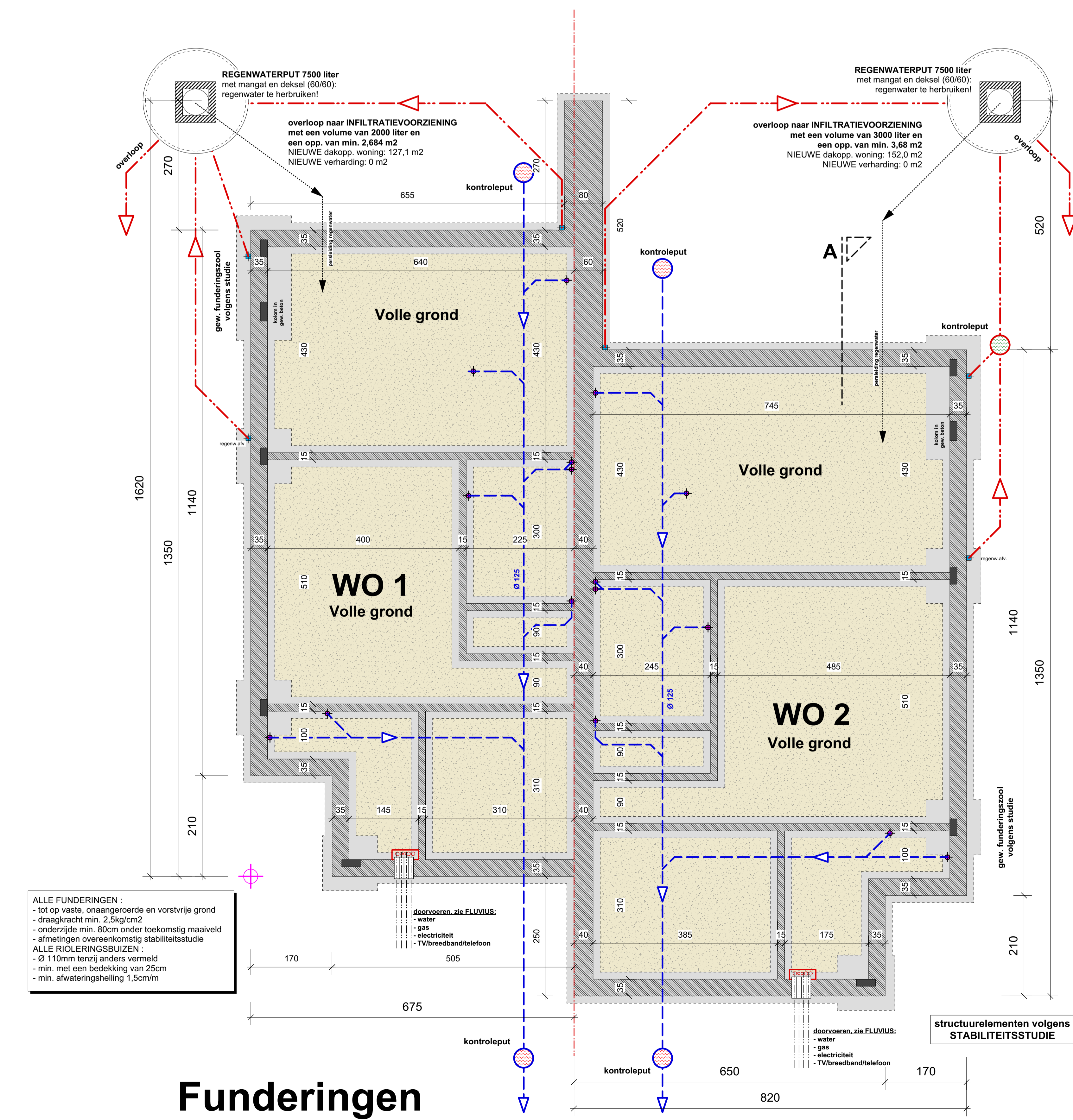


Inplantingsplan (schaal 1/200) stad GENK, Lieve Vrouwstraat

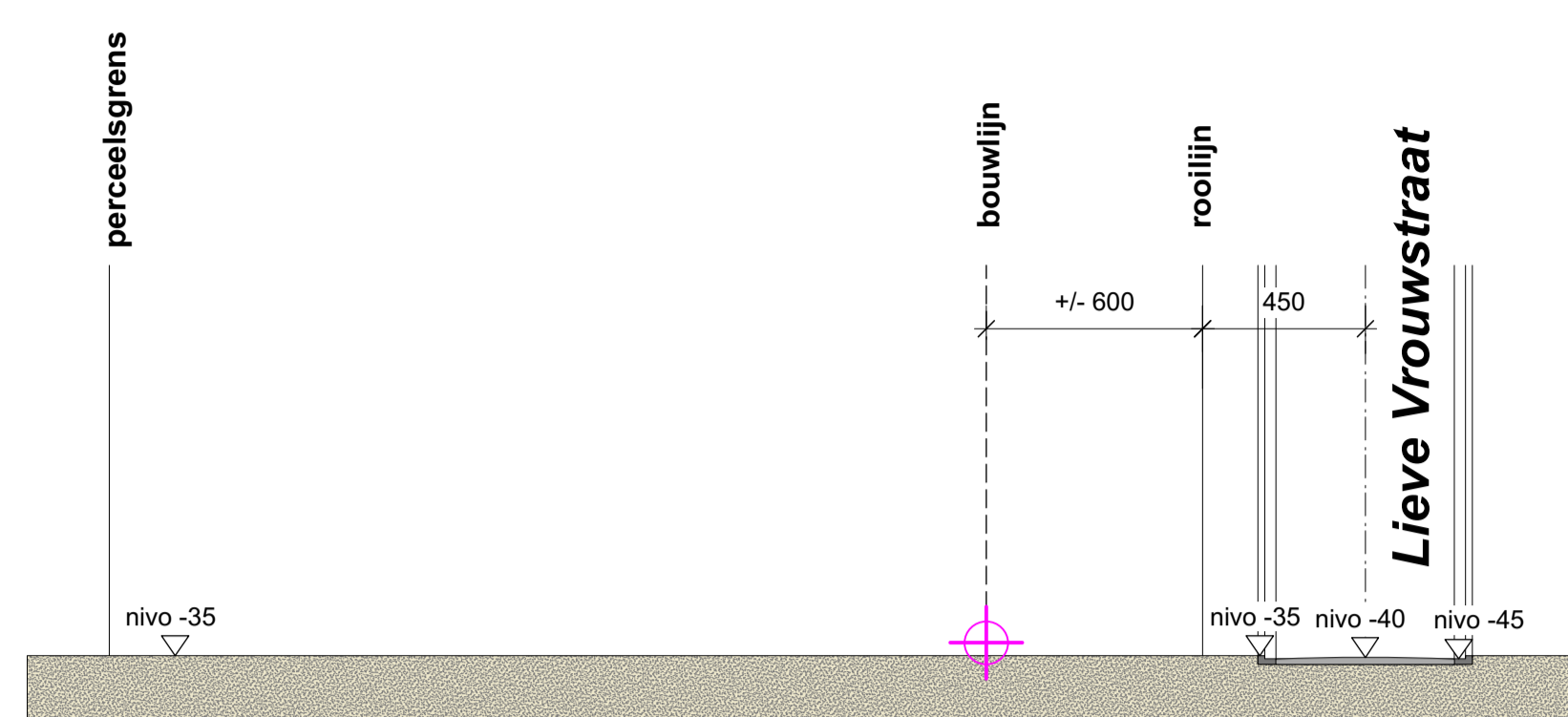
WONING 1:
 * oppervlakte perceel = 395 m²
 * totale oppervlakte van bebouwing en verharding = 159.5 m²
 * 40,38% van de totale oppervlakte is bebouwd of verhard

NIEUWE verharding in waterdoorlatende klinkers: 32.4 m² (WONING 1) (afwatering naar groenzone + natuurlijke infiltratie)
 NIEUWE verharding in waterdoorlatende klinkers: 67 m² (WONING 2) (afwatering naar groenzone + natuurlijke infiltratie)

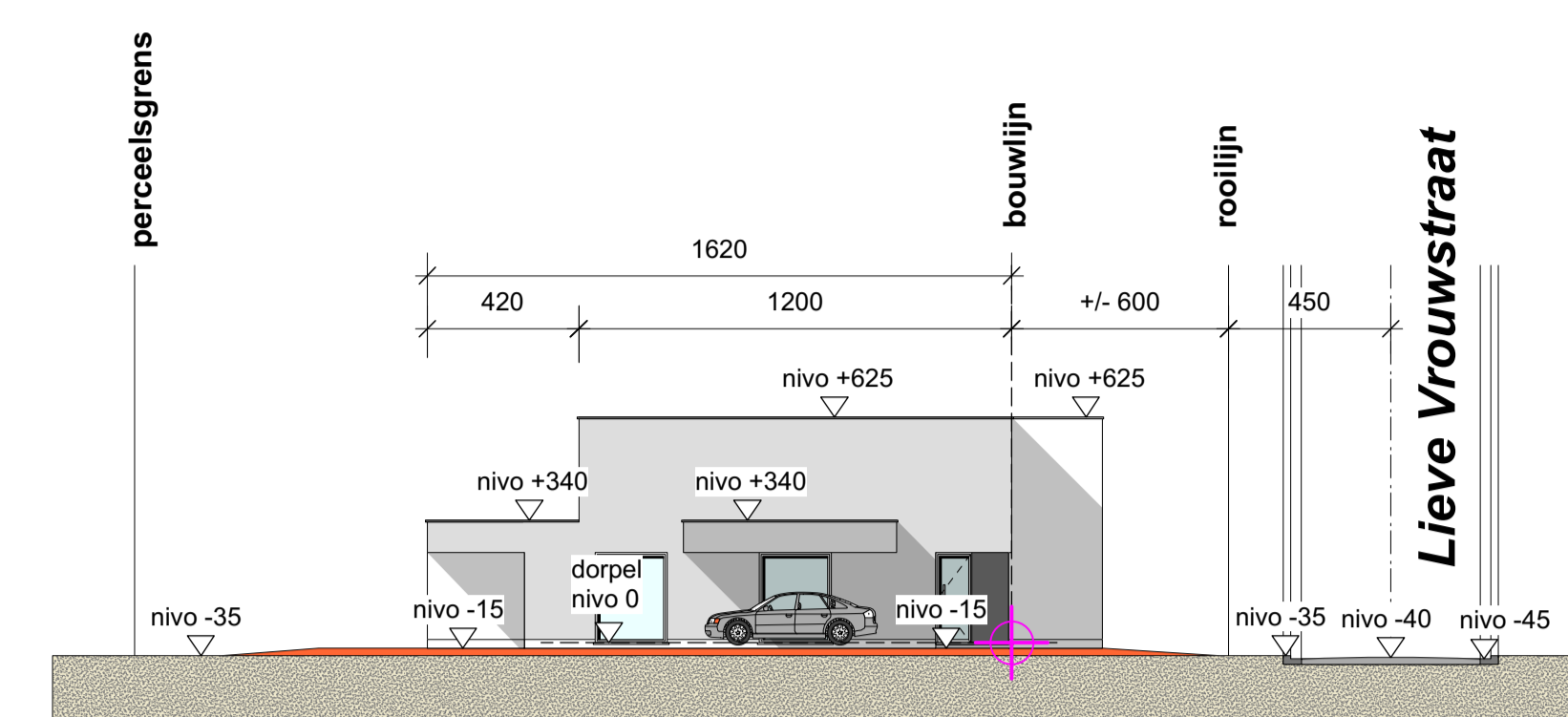


Funderingen

fundering tot op vaste en vorstvrije diepte en volgens STUDIE bevoegd ingenieur aan de hand van het grondonderzoek

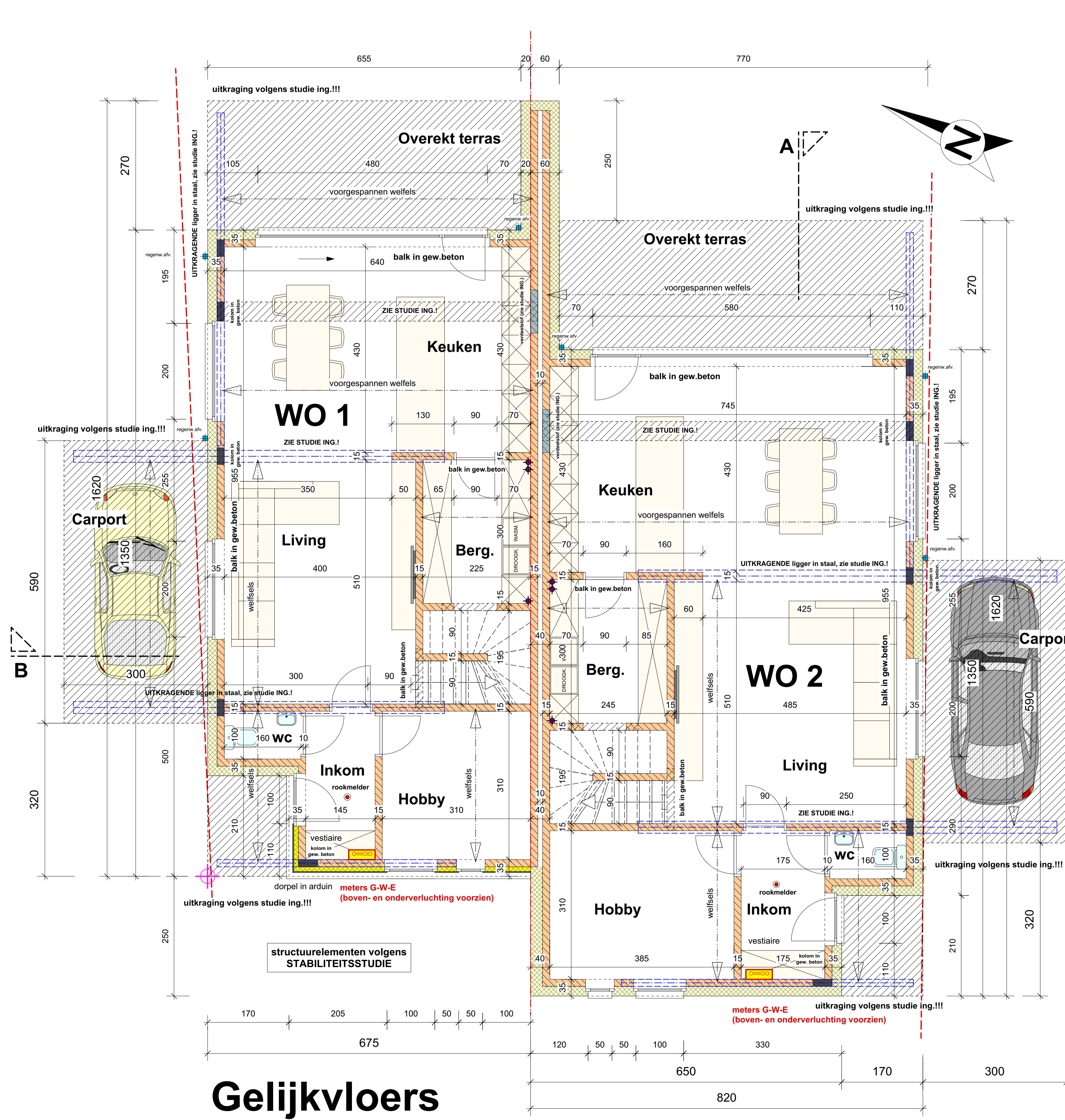


BESTAAND terreinprofiel (schaal 1/200)



NIEUW terreinprofiel (schaal 1/200)

nivo 0 = nivo afgewerkte vloer, afgewerkte vloer komt +/- 40 cm BOVEN de as van de straat het bestaand reliëf/maaiweld moet MAXIMAAL gerespecteerd worden het nieuwe maaiweld sluit harmonisch aan met alle buren



Gelijkvloers

- isolatie en ventilatie volgens studie fabrikant en volgens EPB-eisen!!!
 - eerste laag van alle binnenmuren in ytong uit te voeren
 - diba (tegen opstijgend vocht) te plaatsen op alle binnenmuren van het gelijkvloers na de eerste laag



Verdieping

Funderingen worden uitgevoerd:
 - volgens stabiliteitsstudie aan de hand van een grondonderzoek
 - op vaste, draagkrachtige en onaangetaste grond
 - op vorstvrije diepte (min. 0,30m)

De afmeting en uitvoering van al de constructie-elementen volgens studie van een bevoegd ingenieur.

Alle muren in metselwerk (dubbele kelder muren, gemeenschappelijke muren, ...) dienen met elkaar verankerd te worden, zowel naast elkaar als loodrecht in elkaar.

Alle muren van 10cm zijn niet dragend en deze geplaatst op holle welflessen moeten voorzien worden van muur en de 60cm in doorlopende lagen.

Malen dienen voor de uitvoering door de aannemer gecontroleerd te worden.

Rolering: schematische voorstelling.

Rolering buiten het gebouw op draagkrachtige grond.

Rolering binnen het gebouw te plaatsen:
 - kelder: in binnen te brengen door de wand, verder aansluiting door installateur sanitair
 - kruiswijdte volle grond, alle buizen dienen door de vloerplaat getijlvoers gebracht te worden

Alle rioleringsbuizen min. Ø110mm met een grondbedekking van min. 25cm en een voldoende afwateringsstelling.

Verfuchtingsystemen (bedkamers, dampkappen, bergingen, wc's, gaswandketels, ...) aan de hand van een studie van de fabrikant, conform de EPB-voorschriften.

Alle kelders dienen uitgevoerd te worden in ter plaatse gietbeton. Aanvalslijnen rondom de kelder dienen uitgevoerd in gewapend grind, voorzien van een aangepaste drainage, aangesloten op de rolring of een pompput.

Indien van de riutslidingen dient verplicht te gebeuren door een energiebox.

Regenwaterputten dienen standaard voorzien te worden van een persleiding(en) voor hergebruik regenwater. Plaats in begalen in overleg met de bouwheer.

Ook indien van platte daken en muuraanzetten bovendaks en getijlvoers verplicht uit te voeren in metselwerk in cellerbeton.

Betoging van douches en aansluitingen met inloopdouche of douchebak verplicht uit te voeren conform Schlüter-systeem of evenwaardig.

Al de holle welflessen uit te voeren met druklaag (50 mm) en wapeningsnet 150/5.

Onder iedere betonbalk of metalen ligger wordt een betonstaf voorzien.

De dimensies en uitvoering van:

- funderingen
- kolommen
- metalen liggers
- gewapende betonbalken
- gewapende betonplaten
- dragende vloeren en vloerplaten
- houten liggers
- metalen en houten spantconstructies

moeten volgens studie van een bevoegd INGENIEURSBUREAU

Voor alle glas elementen is de nieuwe glastransmissie NBN253-002 van toepassing en dient de plaatsing van het veiligheidsglas te gebeuren volgens de regels van de kunst.

het bouwen van 2 gekoppelde WONINGEN

bouwaansluit: stad GENK, LIEVE VROUWSTRAAT sectie B, 3e afdeling, nrs 346 p5 en 346 p6	plan: FUNDERINGEN - GELIJKVLOERS - VERDIEPING - inplantingsplan - terreinprofielen
architect: Stavros MOKOS Fransbosstraat 45, 3600 Genk stavros.mokos@telenor.be GSM: 0486 89 36 45 BE 0638 713 524	datum: 18/05/2021 schaal: 1/50, 1/200 blad: 1/2
De EPB-verslaggever en de veiligheidscoördinator zijn wettelijk verplicht!	dosiernr.: 20.20

MATERIALEN	LEGENDE
1. GEVELAFWERKING: sierpleister, kleur wit	gewapend beton
2. GEVELAFWERKING: paneel in aluminium, kleur zwart	therm. isolatie
3. VALBEVEILIGING: gehard veiligheidsglas	snelbouw
4. BUITENSCHRIJVEN: aluminium, kleur zwart	ytong
5. DORPELS en PLINT: arduin	betonblokken
6. DAKRANDPROFIEL: aluminium, kleur zwart	
7. AFVOERBUIZEN: aluminium, kleur zwart	

ENERGIE, PRESTATIE EN BINNENKLIJMAAT (EPB 2021, S.31 en S.30):

1) therm. isolatie: minstens 12 cm PU (flexiaal Eurocell) in de spouw, minstens 16 cm PU op het plat dak, minstens 16 cm THERMOXIM op de vloer en minstens 22 cm min. wol (Rockwool) in het hellend dak. Glas met een U-waarde van 1.0 W/m²K. ZIE STUDIE EPB!

2) verwarmingssysteem: Condenserende aardgasketel met een toerendrendement van 109% (binnen het beschermde volume) of warmtepomp, zie STUDIE EPB

3) ventilatie: a. verse lucht toevoeren in de leefruimte en slaapkamers (droge ruimtes) naar de natte ruimtes
 b. het doorvoeren van deze verse lucht (meestal via deurmotors)
 c. vervuilde lucht afvoeren uit de natte ruimtes (keuken, wc en badkamer)
 d. alle vervuilde lucht moet gekoppeld worden en door het dak afgevoerd worden (mechanisch systeem), zie VENTILATIEPRESTATIEVERSLAG!

4) ten laatste 8 dagen voor de start van de werken dient een EPB-verslaggever aangesteld te worden, die in naam van de aannemer elektronisch een startverklaring indient bij het Vlaams Energieagentschap.

5) een deel van de energie is te halen uit hernieuwbare bronnen (warmtepomp, zonnepanelen of biomassaverwarming).